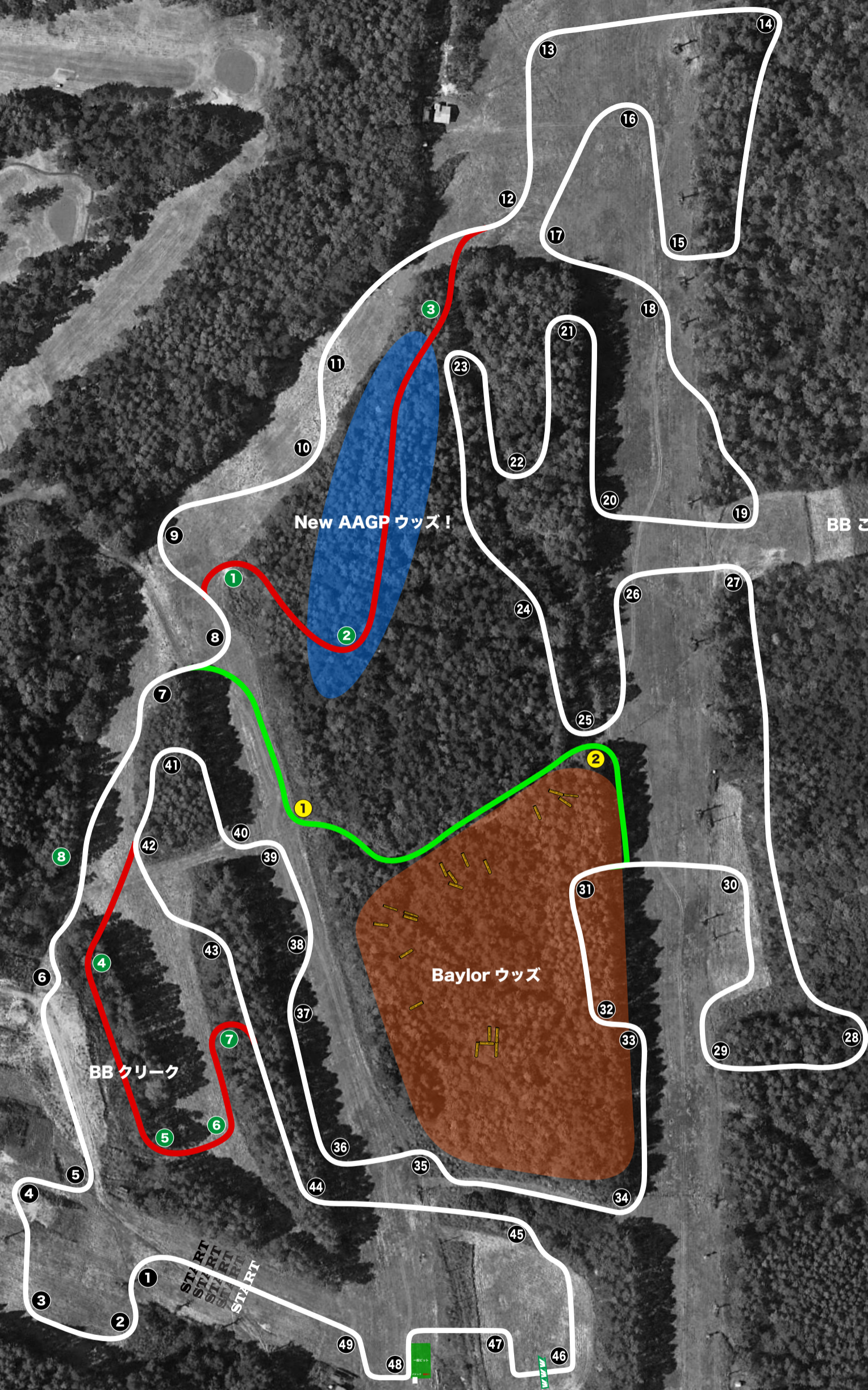




Bigbird

BIGBIRD TAKAIFUJI WEX EAST - R6 2024



New AAGP ウッズ!

BB ころがし

Baylor ウッズ

BB クリーク

BB ロック

START

50 minute	2.4 km	
90 minute	4.7 km	
120 minute	5.0 km	

コースレイアウト 萩原 一

・最高補償 5000 万円：無料「観戦保険加入サービス」は、入場口での「観戦予約書提出」が条件となります！ 提出無き方は一切補償されませんので、ご注意ください！
 ・JNCC & WEX は、各クラスに指定されたナンバーが付けたられたコーナーを、全て通過しなければ周回になりません。それはコーステープが切れた場合も同様です。
 ・コースレイアウトは、天候や諸般の事情により予告無く変更される場合があります。
 ・MC クロスカントリーは、パドックまで乗客が入れます。※乗客乗降は乗客同士に充分注意して下さい。
 ・レース中のコース内はライダー絶対優先です。コース横断はレースに支障がないよう風面に注意して下さい。
 ・ライダーと観戦車両はコーステープを切ってコース外に飛び出すことがあります。決して目を離してはいけません！
 ・スタッフスウィーパーの事故は自己責任になります。安全に充分注意しながら、またライダーのラインを塞がないよう注意して下さい。（※観戦保険の対象外となります！）
 ・お子さんはしっかり管理して下さい。子供の放任事故は親や引率者の責任 になります。
 ・コーステープは進行方向に対し右側・赤、左側・青 のテープが使われています。（※一部単色のスポンサーテープが用いられる事があります）
 ・完走者を認めるために、ゴール 5 分前には、フィニッシュロードにお集りください。

P1

P3

P2

